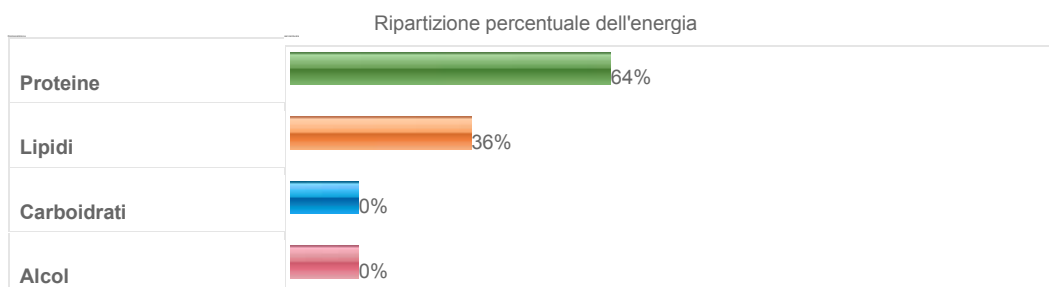


Maiale, pesante, coscio	
Categoria	Carni Fresche
Codice Alimento	105600
Nome Scientifico	Sus scrofa domestica



COMPOSIZIONE CHIMICA E VALORE ENERGETICO PER 100g DI PARTE EDIBILE		
Composizione chimica	valore per 100g	Note
Parte edibile (%):	90	
Acqua (g):	72.9	
Proteine (g):	20.4	
Lipidi(g):	5.1	
Colesterolo (mg):	89	
Carboidrati disponibili (g):	0	
Amido (g):	0	
Zuccheri solubili (g):	0	
Fibra totale (g):	0	
Fibra solubile (g):	0	
Fibra insolubile (g):	0	
Alcol (g):	0	
Energia (kcal):	128	
Energia (kJ):	533	
Sodio (mg):	76	
Potassio (mg):	370	
Ferro (mg):	1.7	
Calcio (mg):	8	
Fosforo (mg):	176	
Magnesio (mg):		
Zinco (mg):		
Rame (mg):		
Selenio (µg):		
Tiamina (mg):	0.31	

Riboflavina (mg):	0.31	
Niacina (mg):	3.8	
Vitamina A retinolo eq. (µg):	5	
Vitamina C (mg):	0	
Vitamina E (mg):		

COMPOSIZIONE IN AMINOACIDI			
Composizione	mg/100g di parte edibile	g/100g Proteine	Note
<b>Proteine(%): 20.4</b>			
Lisina:			
Istidina:			
Arginina:			
Acido aspartico:			
Treonina:			
Serina:			
Acido glutamico:			
Prolina:			
Glicina:			
Alanina:			
Cistina:			
Valina:			
Metionina:			
Isoleucina:			
Leucina:			
Tirosina:			
Fenilalanina:			
Triptofano:			
Indice Chimico:			
Aminoacido limitante:			

COMPOSIZIONE IN ACIDI GRASSI	
Composizione	g/100g di parte edibile
<b>Lipidi totali(%): 5.1</b>	
Saturi totali (%):	1.72
C4:0÷C10:0	0
C12:0	0.02
C14:0	0.05

<b>C16:0</b>	1.03
<b>C18:0</b>	0.58
<b>C20:0</b>	0
<b>C22:0</b>	0
<b>Monoinsaturi totali (%):</b>	1.99
<b>C14:1</b>	0
<b>C16:1</b>	0.09
<b>C18:1</b>	1.87
<b>C20:1</b>	0.02
<b>C22:1</b>	0
<b>Polinsaturi totali (%):</b>	0.87
<b>C18:2</b>	0.6
<b>C18:3</b>	0.03
<b>C20:4</b>	0.17
<b>C20:5</b>	0.03
<b>C22:6</b>	0
<b>Rapporto Polinsaturi/Saturi:</b>	0.5

<b>Altri Componenti</b>	
<b>Acido fitico (g):</b>	0

---

### **POSSIBILE PROVENIENZA DELLE NOSTRE CARNI**

Nascita: Italia  
 Allevato: Italia  
 Macellato: Italia

---

**Le presenti indicazioni relative agli ingredienti e agli allergeni dei prodotti potrebbero variare anche per motivi da noi indipendenti; potrebbero quindi esserci delle discrepanze tra le informazioni presenti nel sito e quelle riportate sui prodotti che vengono consegnati a casa o ritirati in punto di vendita. Ti invitiamo, per questo, a verificare le informazioni aggiornate riportate sull'etichetta o sul pack del prodotto (ove siano previste) prima di consumarlo o di utilizzarlo.**