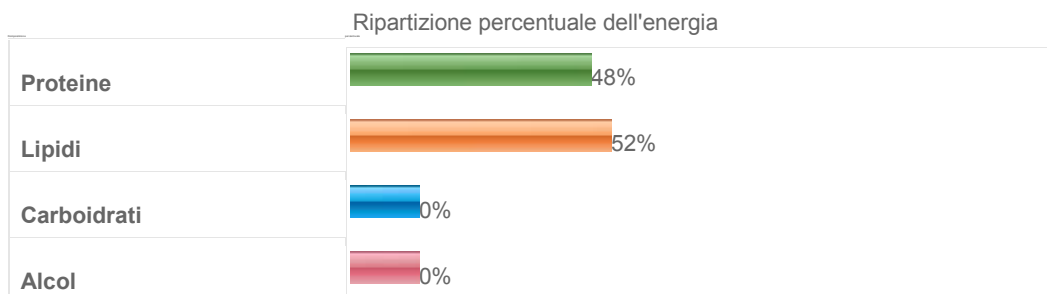


Maiale, pesante, lombo	
Categoria	Carni Fresche
Nome Scientifico	Sus scrofa domestica



COMPOSIZIONE CHIMICA E VALORE ENERGETICO PER 100g DI PARTE EDIBILE		
Composizione chimica	valore per 100g	Note
Parte edibile (%):	78	
Acqua (g):	68	
Proteine (g):	20.8	
Lipidi(g):	9.9	
Colesterolo (mg):	88	
Carboidrati disponibili (g):	0	
Amido (g):	0	
Zuccheri solubili (g):	0	
Fibra totale (g):	0	
Fibra solubile (g):	0	
Fibra insolubile (g):	0	
Alcol (g):	0	
Energia (kcal):	172	
Energia (kJ):	721	
Sodio (mg):	59	
Potassio (mg):	300	
Ferro (mg):	1.4	
Calcio (mg):	7	
Fosforo (mg):	158	
Magnesio (mg):		
Zinco (mg):		
Rame (mg):		
Selenio (µg):		

Tiamina (mg):	0.28	
Riboflavina (mg):	0.3	
Niacina (mg):	3.8	
Vitamina A retinolo eq. (µg):	6	
Vitamina C (mg):	0	
Vitamina E (mg):		

COMPOSIZIONE IN AMINOACIDI			
Composizione	mg/100g di parte edibile	g/100g Proteine	Note
Proteine(%): 20.8			
Lisina:			
Istidina:			
Arginina:			
Acido aspartico:			
Treonina:			
Serina:			
Acido glutamico:			
Prolina:			
Glicina:			
Alanina:			
Cistina:			
Valina:			
Metionina:			
Isoleucina:			
Leucina:			
Tirosina:			
Fenilalanina:			
Triptofano:			
Indice Chimico:			
Aminoacido limitante:			

COMPOSIZIONE IN ACIDI GRASSI	
Composizione	g/100g di parte edibile
Lipidi totali(%): 9.9	
Saturi totali (%):	3.5
C4:0÷C10:0	0
C12:0	0.02
C14:0	0.13

C16:0	2.06
C18:0	1.18
C20:0	0
C22:0	0
Monoinsaturi totali (%):	3.87
C14:1	0
C16:1	0.16
C18:1	3.57
C20:1	0.05
C22:1	0
Polinsaturi totali (%):	1.54
C18:2	1.06
C18:3	0.08
C20:4	0.12
C20:5	0.01
C22:6	0
Rapporto Polinsaturi/Saturi:	0.4

Altri Componenti	
Acido fitico (g):	0

POSSIBILE PROVENIENZA DELLE NOSTRE CARNI

Nascita: Italia
 Allevato: Italia
 Macellato: Italia

Le presenti indicazioni relative agli ingredienti e agli allergeni dei prodotti potrebbero variare anche per motivi da noi indipendenti; potrebbero quindi esserci delle discrepanze tra le informazioni presenti nel sito e quelle riportate sui prodotti che vengono consegnati a casa o ritirati in punto di vendita. Ti invitiamo, per questo, a verificare le informazioni aggiornate riportate sull'etichetta o sul pack del prodotto (ove siano previste) prima di consumarlo o di utilizzarlo.