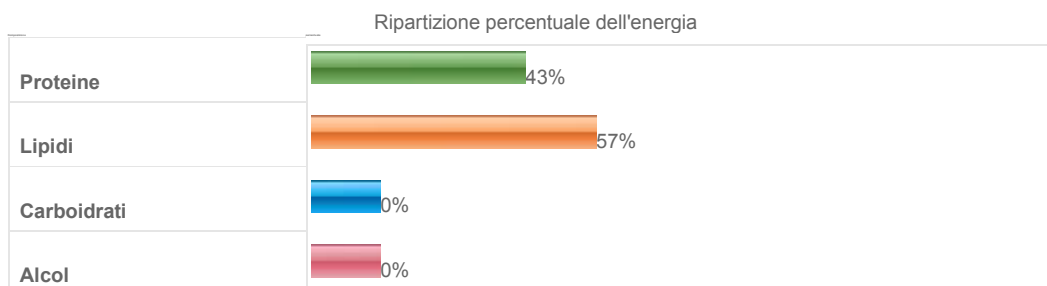


Gallina	
Categoria	Carni Fresche
Nome Scientifico	Gallus gallus
Note	pronto da cuocere (lo scarto ? costituito solo dalle ossa del busto)



COMPOSIZIONE CHIMICA E VALORE ENERGETICO PER 100g DI PARTE EDIBILE		
Composizione chimica	valore per 100g	Note
Parte edibile (%):	70	
Acqua (g):	66	
Proteine (g):	20.9	
Lipidi(g):	12.3	
Colesterolo (mg):		
Carboidrati disponibili (g):	0	
Amido (g):	0	
Zuccheri solubili (g):	0	
Fibra totale (g):	0	
Fibra solubile (g):	0	
Fibra insolubile (g):	0	
Alcol (g):	0	
Energia (kcal):	194	
Energia (kJ):	813	
Sodio (mg):		
Potassio (mg):		
Ferro (mg):	1.6	
Calcio (mg):	15	
Fosforo (mg):	205	
Magnesio (mg):		
Zinco (mg):		
Rame (mg):		
Selenio (µg):		
Tiamina (mg):	0.3	

Riboflavina (mg):	0.1	
Niacina (mg):	4	
Vitamina A retinolo eq. (µg):		
Vitamina C (mg):	0	
Vitamina E (mg):		

COMPOSIZIONE IN AMINOACIDI			
Composizione	mg/100g di parte edibile	g/100g Proteine	Note
Proteine(%):	20.9		
Lisina:			
Istidina:			
Arginina:			
Acido aspartico:			
Treonina:			
Serina:			
Acido glutamico:			
Prolina:			
Glicina:			
Alanina:			
Cistina:			
Valina:			
Metionina:			
Isoleucina:			
Leucina:			
Tirosina:			
Fenilalanina:			
Triptofano:			
Indice Chimico:			
Aminoacido limitante:			

COMPOSIZIONE IN ACIDI GRASSI	
Composizione	g/100g di parte edibile
Lipidi totali(%):	12.3
Saturi totali (%):	
C4:0÷C10:0	0
C12:0	
C14:0	
C16:0	
C18:0	

C20:0	
C22:0	
Monoinsaturi totali (%):	
C14:1	
C16:1	
C18:1	
C20:1	
C22:1	
Polinsaturi totali (%):	
C18:2	
C18:3	
C20:4	
C20:5	
C22:6	
Rapporto Polinsaturi/Saturi:	

Altri Componenti	
Acido fitico (g):	0

POSSIBILE PROVENIENZA DELLE NOSTRE CARNI

Nascita: Italia
 Allevato: Italia
 Macellato: Italia

Le presenti indicazioni relative agli ingredienti e agli allergeni dei prodotti potrebbero variare anche per motivi da noi indipendenti; potrebbero quindi esserci delle discrepanze tra le informazioni presenti nel sito e quelle riportate sui prodotti che vengono consegnati a casa o ritirati in punto di vendita. Ti invitiamo, per questo, a verificare le informazioni aggiornate riportate sull'etichetta o sul pack del prodotto (ove siano previste) prima di consumarlo o di utilizzarlo.